

NOTA / NOTE

Nuevos coleópteros para Cataluña (NE Península Ibérica) (Insecta: Coleoptera).

José Manuel Diéguez Fernández

Museo de Ciències Naturals. Parc de la Ciutadella, Passeig Picasso, s/n. E-08003 BARCELONA.
e-mail: dieguezjm@hotmail.com

Resumen: Se citan 5 especies de coleópteros por primera vez de Cataluña (NE Península Ibérica).

Palabras clave: Coleoptera, Cataluña, NE Península Ibérica, primeras citas.

Abstract: New beetles from Catalonia (NE Iberian Peninsula) (Insecta: Coleoptera). 5 species of Coleoptera are recorded from Catalonia (NE Iberian Peninsula) for the first time.

Key words: Coleoptera, Catalonia, NE Iberian Peninsula, first records.

Recibido: 2 de enero de 2010

Aceptado: 8 de enero de 2010

Publicado on-line: 1 de febrero de 2010

En la presente nota, se da a conocer por primera vez la presencia de 5 especies de coleópteros en la Comunidad Autónoma de Cataluña, pertenecientes a las familias Oedemeridae, Dermestidae, Chrysomelidae, Malachiidae y Elateridae. Todas ellas son especies escasamente citadas de la Península Ibérica, ampliándose su distribución ibérica.

El material estudiado ha sido determinado por el autor y permanece depositado en su colección, excepto el ejemplar de *Xanthochroina auberti* (Abeille 1876) y un ejemplar de *Lachnaia vicina* (Lacordaire 1848), que se encuentran depositados en la colección de Eduard Vives.

Xanthochroina auberti (Abeille 1876) (Fam. Oedemeridae) (Fig. 1)

Material estudiado: Capçanes (Tarragona), 31TCF15, VIII-1984, 1 ejemplar, E. Vives leg. et col.

Mencionada de Croacia, Francia, Grecia, Italia, España, Líbano y Turquía (Svihla 2008), en la Península Ibérica sólo es conocida de Murcia, Málaga, Albacete, Granada y Jaén (Lencina *et al.* 2008).

Orphilus beali Zantiev 2001 (Fam. Dermestidae)

Material estudiado: Sierra de l'Obac, Torrent Can Bogunya (Barcelona), 450 m., 31TDG11, 5-VII-2008, 1 macho y 7 ejemplares más, J.M. Diéguez leg. et col.

Conocida de Francia, Grecia, España, Chipre, Israel, Líbano, Siria y Turquía (Hava 2007). Citada recientemente de la Península Ibérica de Jaén (Hermann y Baena 2004). Aportamos la segunda cita ibérica, que amplía considerablemente su distribución ibérica conocida.

Lachnaia vicina (Lacordaire 1848) (Fam. Chrysomelidae)

Material estudiado: Sierra de la Marina (Barcelona), St. Pere de Reixac, Término municipal Montcada i Reixac, 91 m., N41°29' 59.12E002°12' 19.4", 12-V-2009, 8 machos, J.M. Diéguez leg. (7 ejemplares en col. J.M. Diéguez y 1 ejemplar en col. E. Vives).

Se encuentra en España, Portugal, Marruecos y Sicilia (Petitpierre 2000). Citado en la Península Ibérica de La Rioja (Pérez Moreno y Cabrero Sañudo 1999) y de Málaga, Jaén, Almería y Cádiz (Petitpierre 2000). En el catálogo de los Chrysomelidae de Cataluña (Petitpierre, 1983) se indica que podría encontrarse en Tarragona y Lleida.

Pelochrus pallidulus (Erichson 1840) (Fam. Malachiidae)

Material estudiado: La Rierada, Sierra de Collserola (Barcelona), 31TDF18, 12-VII-2003, 1 ej., J.M. Diéguez leg. et col.

Esta especie se distribuye por Francia, Italia, Portugal, España, Argelia y Marruecos (Mayor 2007). En la Península Ibérica, Plata y Santiago (1990) la mencionan de Madrid, Granada, Ciudad Real, Jaén, Málaga y Portugal.

Ctenicera pectinicornis (Linnaeus 1758) (Fam. Elateridae)

Material estudiado: Estana, Martinet, Sierra del Cadí, 31TCG88, 17-VI-2005, 1 macho, J.M. Diéguez leg. et col.

Especie paleártica (Cate 2007). Sánchez-Ruiz (1996) recoge las citas de los Pirineos españoles, Asturias, Huesca y Madrid, y Zapata y Sánchez-Ruiz (2007) aportan una nueva cita para Asturias y la primera cita para Cantabria.

La cita de Madrid debe tratarse en realidad de *Ctenicera kiesenwetteri* (Brisout 1866) según Binaghi (1940).

Agradecimientos

A Eduard Vives, por el préstamo de su colección particular.

Bibliografía

- Binaghi G. 1940 Revisione delle *Ctenicera* s.str. europee con descrizione di due nuove specie e due varietà appartenenti alla fauna italiana (Col. Elateridae). *Memoria della Società Entomologica Italiana* **19**: 93-124.
- Cate P.C. 2007 Elateridae, pp. 89-209. En I. Löbl & A. Smetana (Ed.) *Catalogue of Palaearctic Coleoptera*, Vol. **4**. Stenstrup: Apollo Books.
- Hava J. 2007 Dermestidae, pp. 299-320. En I. Löbl & A. Smetana (Ed.) *Catalogue of Palaearctic Coleoptera*, Vol. **4**. Stenstrup: Apollo Books.
- Hermann A. y Baena M. 2004 New records of Dermestidae (Coleoptera) for Spain and Europe. *Boletín de la Sociedad Entomológica Aragonesa* **34**: 211-213.

- Lencina J.L., Gallego D. y Andújar C. 2008 Nuevos datos de Oedemeridae Latreille 1810 de la Península Ibérica (Coleoptera). *Heteropterus Revista de Entomología* **8**(1): 95-107.
- Mayor A. 2007 Malachiidae, pp. 415-454. En I. Löbl & A. Smetana (Ed.) *Catalogue of Palaearctic Coleoptera*, Vol. **4**. Stenstrup: Apollo Books.
- Pérez Moreno I. y Cabrero Sañudo F.J. 1999 Datos para el catálogo de los coleópteros de La Rioja (Insecta: Coleoptera). *Zubía, monográfico* **11**: 93-126.
- Petitpierre E. 1983 Catàleg dels coleòpters Crisomèlids de Catalunya II. Zeugophorinae, Donaciinae, Criocerinae, Clytrinae, Lamprosomatinae i Eumolpinae. *Butlletí de la Institució Catalana de Història Natural* **49**: 87-96.
- Petitpierre E. 2000 *Coleoptera, Chrysomelidae I*. En Ramos M.A. et al. (Eds.) Fauna Ibérica, vol. **13**. MNCN, CSIC. Madrid.
- Plata P. y Santiago C.T. 1990 *Revisión de la familia Malachiidae Erichson (Insecta: Coleoptera) en la Península Ibérica*. Goecke & Evers. Krefeld.
- Sánchez-Ruiz A. 1996 *Catálogo bibliográfico de las especies de la familia Elateridae (Coleoptera) de la Península Ibérica e Islas Baleares*. Documentos Fauna Ibérica 2. Ramos M.A. (Ed.) MNCN, CSIC. Madrid.
- Svihla V. 2008 Oedemeridae, pp. 353-369. En I. Löbl & A. Smetana (Ed.) *Catalogue of Palaearctic Coleoptera*, Vol. **5**. Stenstrup: Apollo Books.
- Zapata de la Vega J.L. y Sánchez-Ruiz A. 2007 Nuevas citas de Elatéridos para la Península Ibérica. *Boletín de la Sociedad Entomológica Aragonesa* **40**: 429-440.

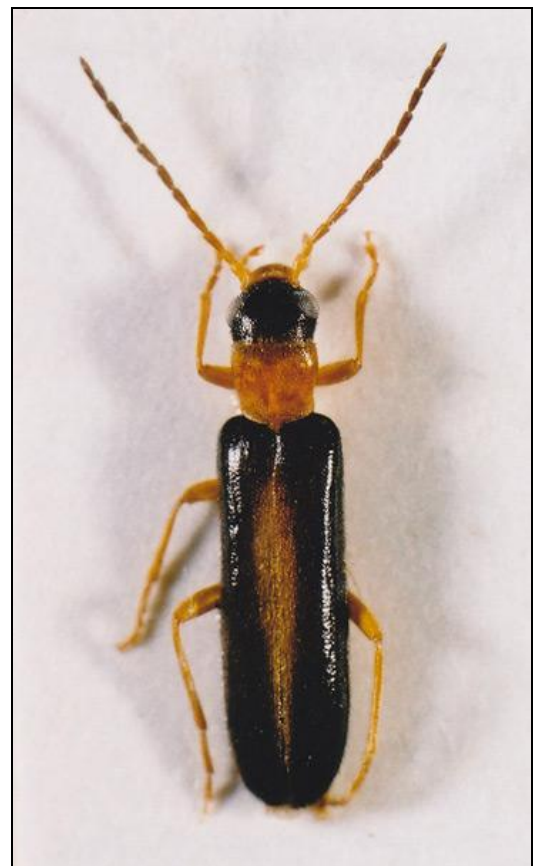


Fig. 1. Habitus de *Xanthochroina auberti* (Abeille 1876). ►